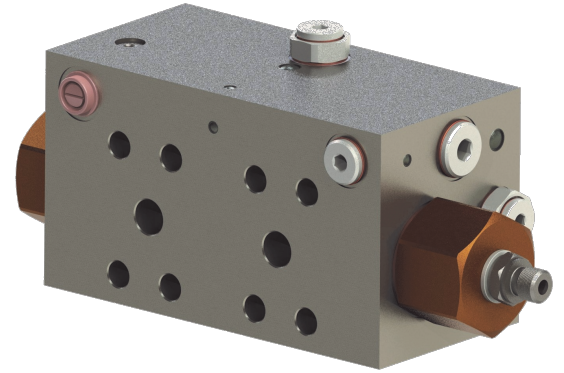


## **FREEWHEELING BLOCK** **BLOCCO FREEWHEELING**



### **HYDRAULIC RELEASE:** **SUBSTITUTES THE MECHANICAL RELEASE**

The freewheeling condition is activated by the low pressure hydraulic pilot system. The motor can be dragged at high speed with minimal load loss.

### **DISINNESTO IDRAULICO:** **SOSTITUISCE IL DISINNESTO MECCANICO**

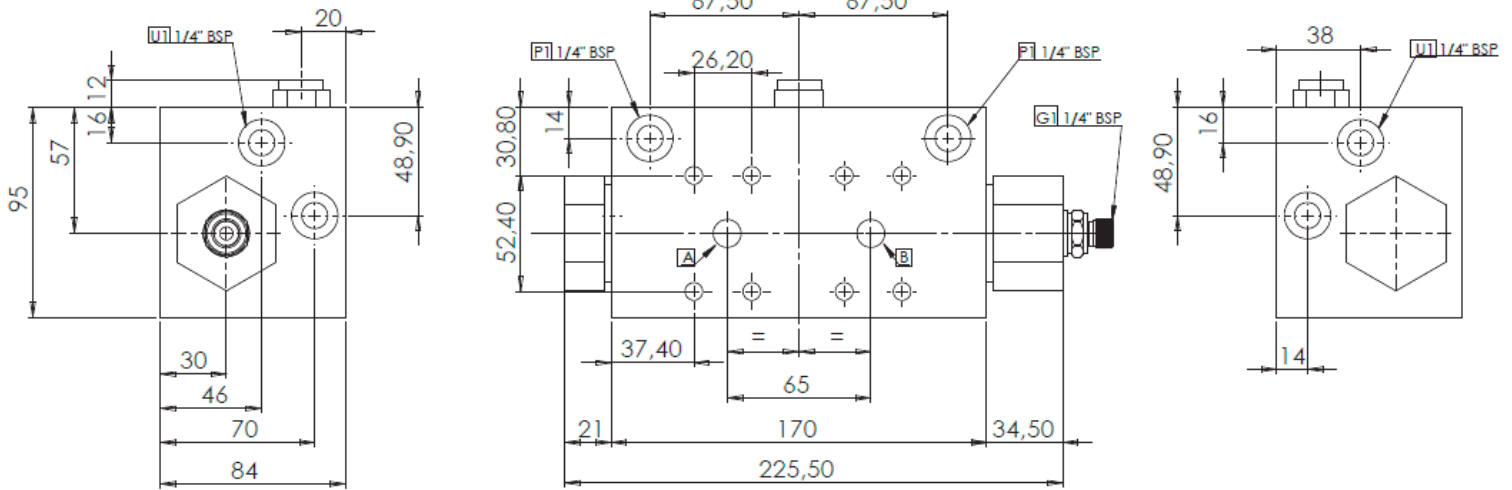
*La condizione ruota libera viene attivata con pilotaggio idraulico a bassa pressione. Il motore può essere trascinato ad elevate velocità con perdite di carico minime.*

“Vacuum” freewheeling: this is the favorable freewheeling condition for fixed displacement motors, especially for very high speeds; the checking valves allow oil to be expelled from the pistons which subsequently operate under vacuum conditions; the motors can operate in these conditions for several hours without being damaged or overheated; torque absorption is constant with speed and equivalent to 2-3 bar pressure.

Transition in normal operation must be effected at low speed and pressure while the pistons are emptied or filled with oil. Maximum speed should not exceed peak speed. For further information please contact the SAI Technical Department.

*Ruota libera "sotto vuoto": questa è la condizione più indicata per funzionamento a ruota libera dei motori a cilindrata fissa, specialmente per velocità molto elevate; le valvole consentono lo svuotamento dei pistoni che poi operano sotto vuoto; i motori sono in grado di operare in queste condizioni per diverse ore senza danneggiamento o surriscaldamento; la coppia assorbita è costante con la velocità ed equivale ad una pressione di 2-3 bar. La transizione in funzionamento normale va effettuata a velocità e pressione ridotte mentre i pistoni vengono svuotati o riempiti. La velocità massima non dovrebbe prevalere sulla velocità di picco. Per ulteriori informazioni consultare l'Ufficio Tecnico SAI.*

**DIMENSIONAL DRAWINGS  
DISEGNI D'INGOMBRO**



**CHARACTERISTICS CARATTERISTICHE**

Maximum flow / <i>Portata Massima</i>	l/min	100
Maximum pressure / <i>Pressione Massima</i>	bar	350
Opening pilot pressure / <i>Pressione di Apertura</i>	bar	15
Pilot ratio / <i>Rapporto di pilotaggio</i>		20 : 1

External pipe to be connected to the motor casing.  
*Tubo esterno da connettere alla carcassa del motore.*

