

F5S

hydraulic pressure to release
MULTIDISC BRAKE

ad apertura idruaulica
FRENO LAMELLARE



F5S hydraulic negative disc brake operating in oil bath can be fitted between motor and gearbox. The brakes are normally supplied with 2 cup springs.

Maximum pilot pressure 50 bar.
Minimum opening pressure 20 bar.
Braking torque 500Nm.

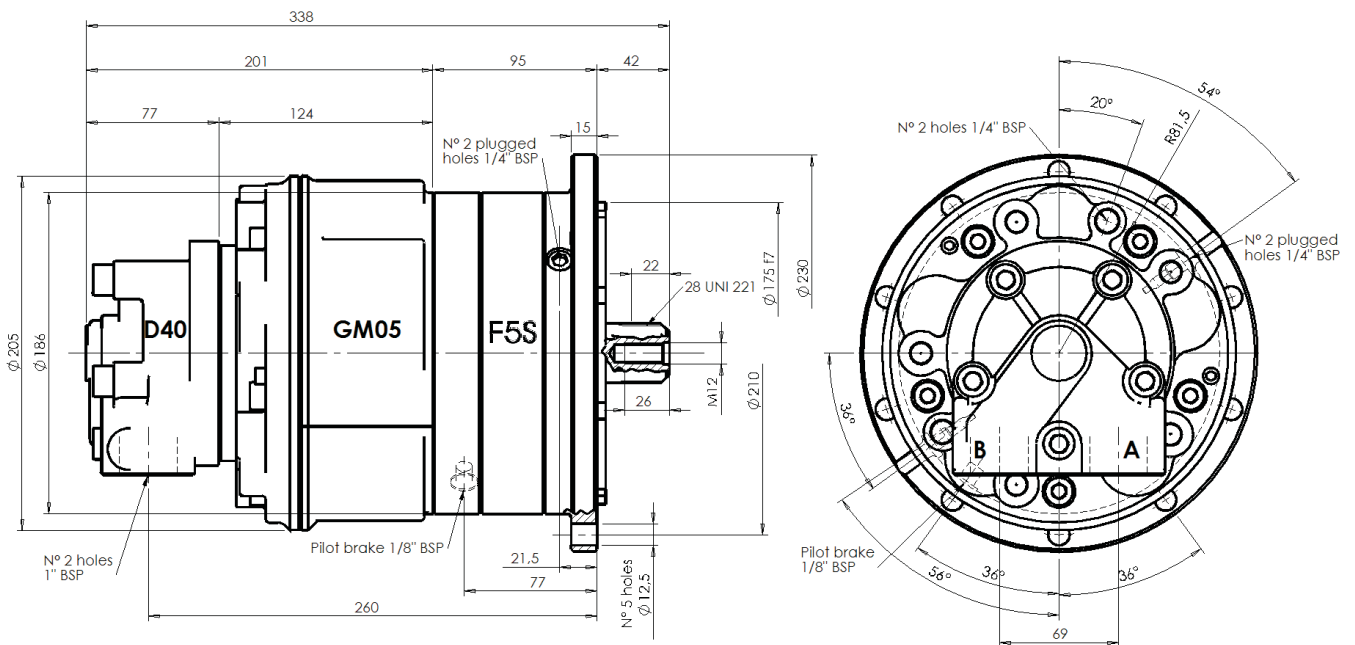
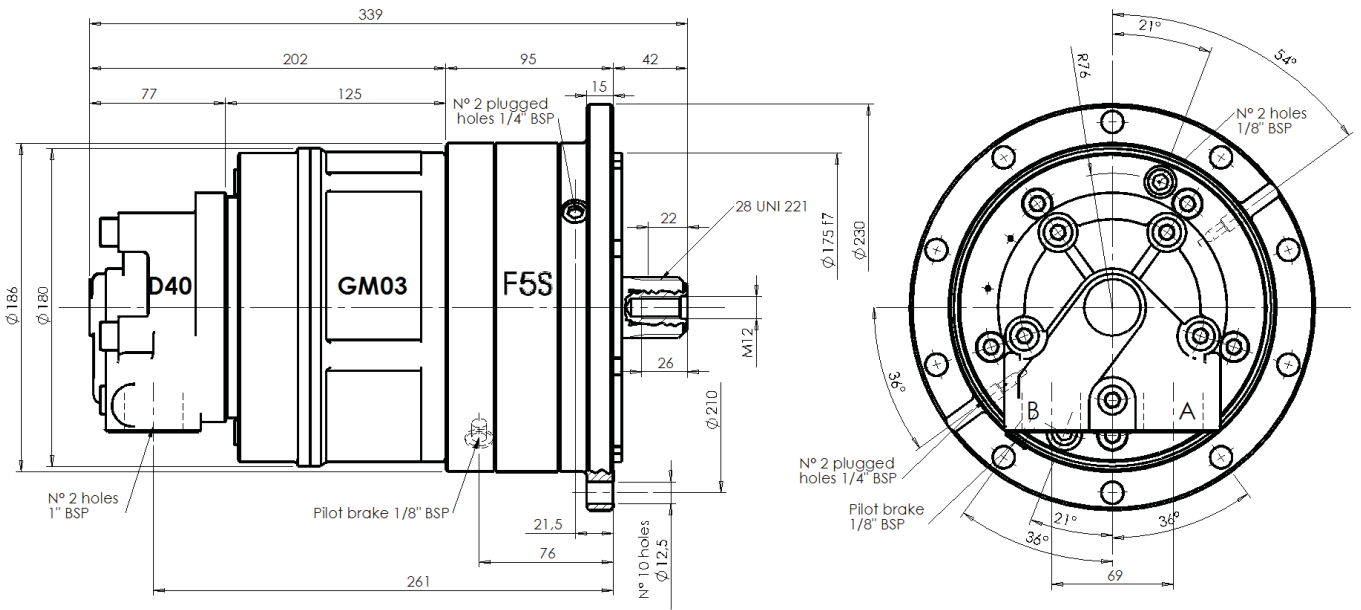
For higher pilot pressures please contact SAI Tehnical. Office

Il freno F5S è un freno di stazionamento o emergenza, idraulico negativo a dischi multipli a bagno di olio. I freni sono normalmente forniti con 2 molle a tazza.

Pressione massima di pilotaggio 50 bar.
Minima pressione di apertura 20bar.
Coppia frenante 500Nm.

Per pressioni di pilotaggio maggiori contattare Ufficio Tecnico SAI

DIMENSIONI D'INGOMBRO DIMENSIONAL DRAWING



CALETTATURE SPLINE DATA

28 UNI 221			
d_1	Ø28.0	+0.021 +0	H7
d_2	Ø34.1	+0.160 +0	H11
A	7.0	+0.028 +0.013	F7
d_3	Ø28.0	-0.007 -0.020	g6
d_4	Ø34.0	-0.065 -0.160	h14
B	7.0	-0.013 -0.028	f7

